

2011-2013

designed by
Ece Yalım Design Studio

products

ürünler

artful"
interior & product design



" Everyone should do what they are responsible to do, takes risks, generate ideas, and create something. If I would think what should I recommended to a young person, I would say: Do something, no matter what, just do something! "

" Herkesin kendisine düşeni yapması, risk alması, fikir üretmesi, birşeyler yaratması gereklidir. Eğer bir gence ne tavsiye etmem gerektiğini düşünsem, böyle derdim: Birşeyler yap, ne olursa olsun, birşeyler yap! "

OSCAR NIEMEYER

artful *adjective* : designed or done in a clever and attractive way

artful *sıfat* : zeki ve çekici bir şekilde yapılan veya tasarlanan

In 1996, we gathered our different design approaches by adding up our early experiences, we set up **Artful Interior Design** Company. Since then, we have been working on designs of a wide variety of interior projects. Each of our space design work has been supported with lots of especially designed custom objects by us. That approach led us to enlarge our team and scope of our work, by setting up the product design department; **Ece Yalım Design Studio** in 2005, under the roof of Artful Interior Design Co. Meanwhile Feride Toprak has joined our team.

The objects we design have their roots in space design as a natural result of our longtime interior design experiences. Keywords of all our designs are; aesthetic, innovative, creative with no compensation from function and quality, which requires a very critical working process. To come up with a strong 'human-space-object' relationship is the common approach to our design process, no matter which trend is 'in' at the moment.

In this second catalogue, we gathered our product design collection that's been produced between **2011 and 2013**. With respect to all team members, production partners who shared their energies with us, and to all our clients, who have trusted us and gave their support on this journey of making our imaginations become real..

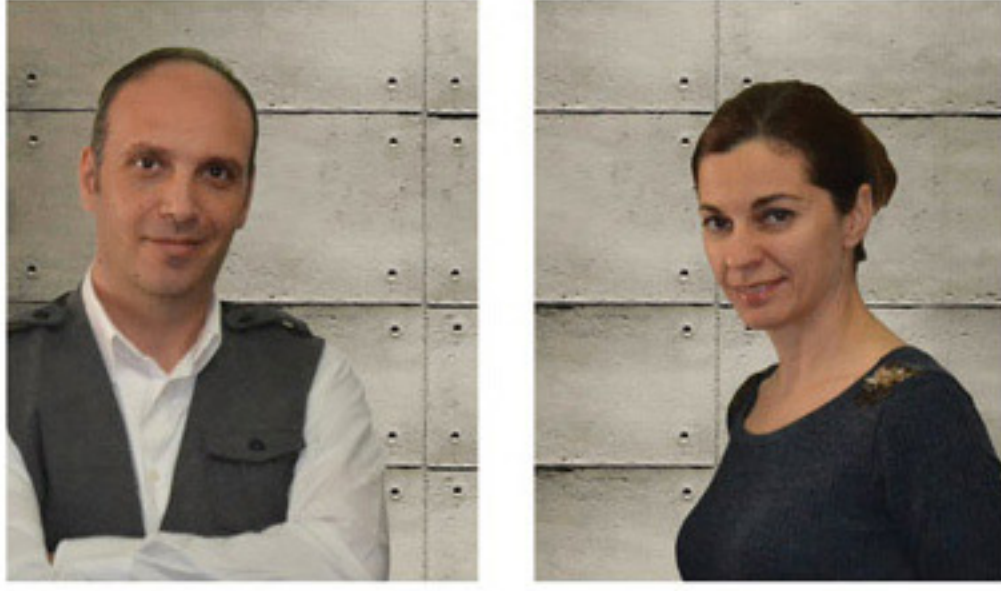
1996 yılında, farklı tasarım yaklaşımlarımızı ve deneyimlerimizi bir araya getirerek **Artful İç Mimarlık ve Tasarım** Şirketini kurduk. Bu tarihten beri çok çeşitli iç mimari proje tasarım ve uygulamalarını gerçekleştirdik ve gerçekleştirmeye devam ediyoruz. Bu dönemde, bütün iç mimari tasarım çalışmalarımızı yine kendi tasarladığımız mekana özel ürün tasarımlarıyla destekledik. Bu yaklaşım sonucu 2005 yılında Feride Toprak'ı da aramıza katarak, Artful İç Mimarlık ve Tasarım bünyesinde **Ece Yalım Design Studio** adı altında ürün tasarım departmanımızı oluşturduk.

Tasarladığımız objelerin kökleri iç mimari tecrübelerimizin getirisiyle mekan tasarımından fazlasıyla beslenir. Ortaya çıkan tasarımlarımızın anahtar kelimeleri; fonksiyon ve kaliteden ödün vermeden, estetik, yenilikçi ve yaratıcı olmaktır. Yalnızca belli bir trende odaklanmadan güçlü bir 'insan-mekan-obje' ilişkisi kurmak tasarımlarımızın ortak noktasıdır.

2011-2013 yılları arasında hayata geçirmiş olduğumuz ürün koleksiyonumuzu bu ikinci kitapçığımızda topladık. Daha önce olduğu gibi bu üç yıllık dönemde de bizimle enerjilerini paylaşan tüm takım arkadaşlarımıza, üretici ortaklarımıza, bize güvenen, hayal gücümüzü gerçeğe dönüştürme yolunda bize destek veren tüm değerli müşterilerimize teşekkürlerimizle..

Designers / Tasarımcılar	4 - 5
Sofas / Koltuklar	6 - 18
Office Themes / Ofis Temaları	20 - 21
Lighting Fixtures / Aydınlatma Armatürleri	22 - 35
Accessories / Aksesuarlar	36 - 42
Carpets / Halılar	44 - 49
Beds for Kids & Teens / Çocuk & Genç Yatakları	50 - 61
Hotel Room Collections / Otel Odaları	62 - 71
Kitchen Utensils / Mutfak Gereçleri	72 - 77
Sanitary Concepts / Saniter Ürün Konseptleri	78 - 81
Awards / Ödüller	82 - 87
Press / Basın	88 - 93

Ece Yalım & M. Oğuz Yalım



Ece Yalım has graduated from the department of Industrial Design of Middle East Technical University, 1988, and completed her master degree in Interior Design at Pratt Institute of Technology, New York, 1992. Between 1990-1994 she continued her professional life in New York. During this time she worked as an interior designer at Naomi Leff and Associates Interior Design Co., NY., and worked as a product designer at Pentagram Design Office NY. Since 1996 she has been practicing interior and product design as a team member in their own office in Türkiye. Addition to her professional agenda, she has been supervising graduate students and teaching 'Color in Industrial Design' in ID department in Middle East Technical University since 2004.

Oğuz Yalım has graduated from Bilkent University, Ankara, 1993 (Bachelor of Fine Arts Faculty, Interior Architecture and Environmental Design) Since 1993 he completed a wide variety of interior design projects. At 1996 he set up Artful Interior Design Co. with Ece Yalım and he has been working as an interior and product designer at their own company since then. Starting from 2006, he has also been advising in design management and developing corporate identities for the firms they are designing for.

Ece Yalım 1988 yılında ODTÜ Endüstri Ürünleri Tasarımı'ndan mezun oldu, 1992 yılında New York Pratt Institute of Technology'de iç mimaride yüksek lisans derecesini tamamladı. 1990-1994 yılları arasında çalışmalarına New York'da devam etti. New York'da yaşadığı dönemde 'Naomi Leff and Associates Interior Design' firmasında iç mimar olarak, Pentagram firmasında tasarımcı olarak çalıştı. 1996 yılından bu yana kendi firmalarında iç mimari ve ürün tasarımı projelerini ekip halinde yürütmekteler. Profesyonel işlerinin yanında 2004 yılından itibaren Orta Doğu Teknik Üniversitesi Endüstri Ürünleri Tasarımı Bölümü'nde "Endüstriyel Tasarım'da Renk" konulu ders vermekte, mezuniyet projelerine destek vermektedir.

Oğuz Yalım 1993 yılında Bilkent Üniversitesi Güzel Sanatlar İç Mimarlık ve Çevre Tasarımı Bölümü'nden mezun oldu. 1993 yılından itibaren çeşitli projeleri hayata geçirmiştir. 1996 yılında Ece Yalım ile kurdukları Artful İç Mimarlık ve Tasarım Ltd. Şti.'de iç mimar ve ürün tasarımcısı olarak çalışmalarına devam etmektedir. 2006 yılından beri, aynı zamanda bazı kurumsal firmalara kurumsal kimlik gelişimi ve tasarım yönetimi konularında danışmanlık hizmetleri de vermektedir.

Feride Toprak



She has graduated from the department of Industrial Design of Middle East Technical University in 2005. After graduation, she joined 'Ece Yalım Design Studio' team within the company of Artful. Since then, she is the part of interior design and industrial design team, designing home and office furniture, lighting units and all kinds of accessories. She also works on designing computer graphics for certain applications on different interior projects of the company and she does the drafting and the computer aided 3D modelling for the products.

2005 yılında Orta Doğu Teknik Üniversitesi Endüstri Ürünleri Tasarımı Bölümü'nden mezun oldu. Mezun olduktan sonra, Artful İç Mimarlık bünyesinde Ece Yalım Design Studio tasarım ekibine katılmıştır. Bu süre içerisinde birçok firma için ev ve ofis mobilyası, aydınlatma ve aksesuar tasarımları yapan ekibin içerisinde yer almaktadır. Ürün tasarımının yanında, firmanın yapmakta olduğu iç mimari projelerde de grafik tasarımları, sunumları için bilgisayar destekli çizim ve modellemeleri yapmaktadır.

Özlem Mert



She has been in design team since 2008, supporting the design process with her computer aided design skills.

2008 yılından beri tasarım ekibinde yer alan Özlem Mert, tasarım sürecinde bilgisayar destekli çizim ve modelleme yapmaktadır.

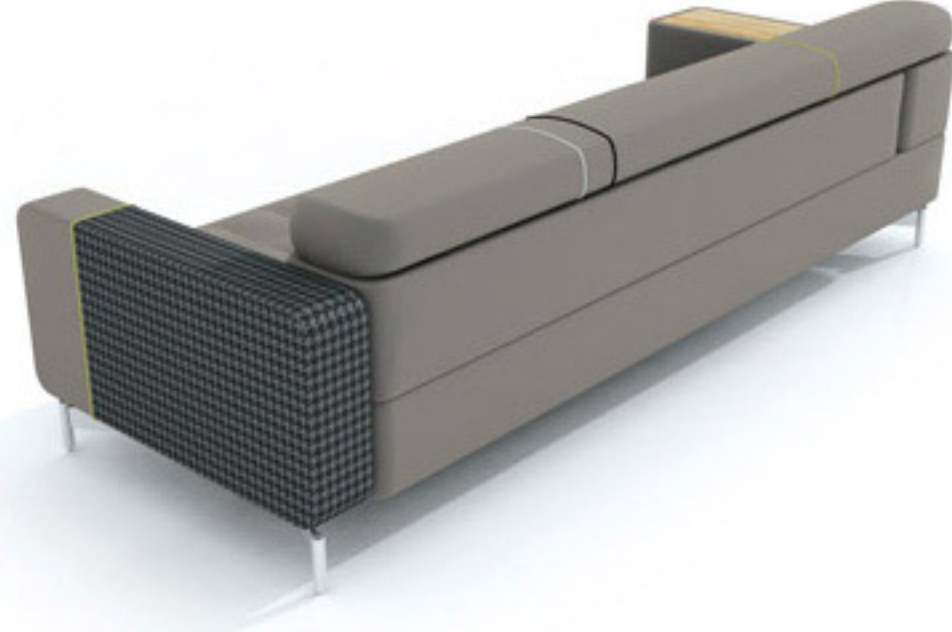
Studio

02' 2013

Executive seating unit / *Yönetici oturma elemanı*

Fabric, steel, wood / *Kumaş, metal, ahşap*

ARTFUL Collection



Flight New

10' 2012

Seating unit / *Oturma elemanı*

Fabric, steel / *Kumaş, metal*

ARTFUL Collection



Swing

01' 2011

Rocking chair / *Sallanan sandalye*

Fabric & leather, wood / *Kumaş & deri, ahşap*

ARTFUL Collection



Mikado

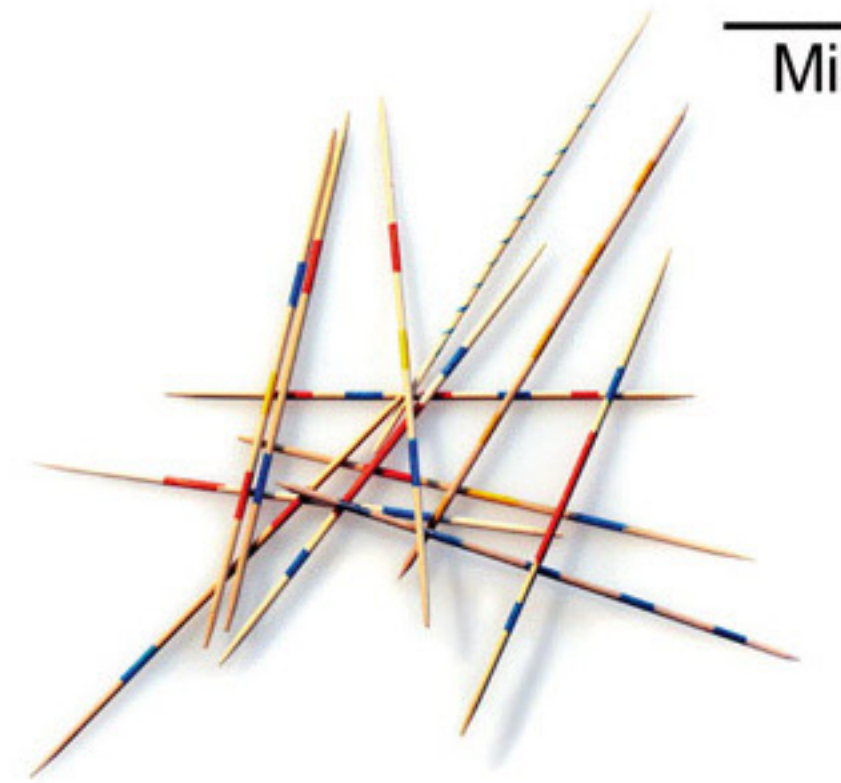
09' 2011

Seating unit / *Oturma elemanı*

Plywood, artificial leather / *Kontraplak, suni deri*
ARTFUL Collection



Mikado





Ekose & Küp

02' 2012

Rattan Chair / Hasır Sandalye

Synthetic rattan on aluminium structure / Alüminyum strüktür üzerine suni ratan



Otto

02' 2012

Rattan Chair / Hasır Sandalye

Synthetic rattan on aluminium structure / Alüminyum strüktür üzerine suni ratan



Cross

04' 2012

Lounge seating unit / Genel mekan oturma elemanı

Fabric, chrome plated metal / Kumaş, krom metal

ARTFUL Collection



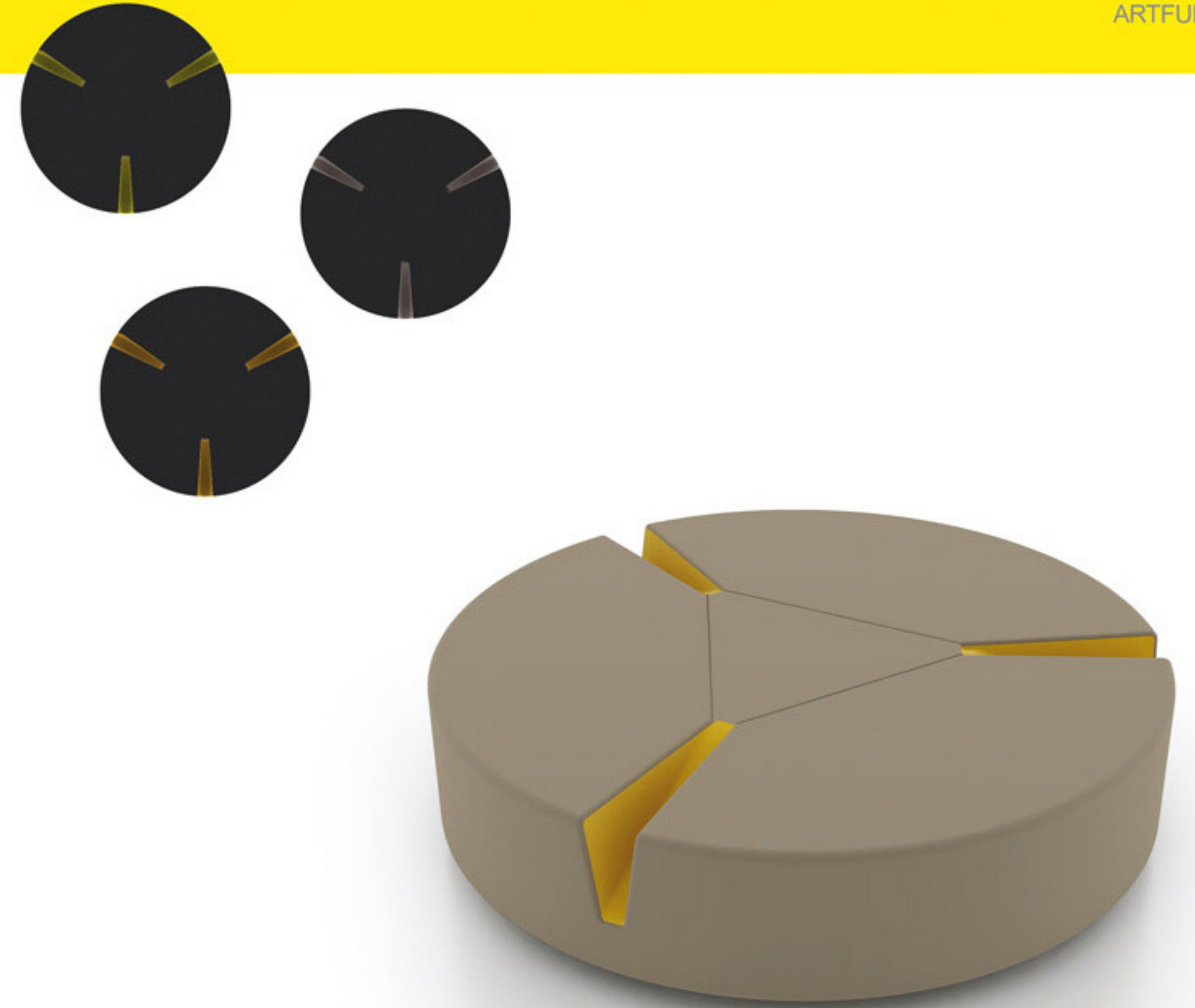
Oxo Circle

04' 2012

Lounge seating unit / Genel mekan oturma elemanı

Fabric / Kumaş

ARTFUL Collection



Diagon Square

03' 2013

Lounge seating unit / Genel mekan oturma elemanı

Fabric & leather, chrome plated metal / Kumaş & deri, krom metal

ARTFUL Collection



"...a reporter from Popular Science asked him what type of market research he had done. Jobs responded by scoffing, "Did Alexander Graham Bell do any market research before invented the telephone? "

"... Popular Science muhabiri ona nasıl bir pazar araştırması yaptığını sordu. Jobs onu tersledi: "Alexander Graham Bell telefonu icat etmeden önce pazar araştırması mı yapmıştı? "

STEVE JOBS



Have a break

06' 2012

Food bar + Kitchnette / Yemek Bankosu + Mutfakçık

Lacquered Mdf, steel, compact laminate / Mdf lake, metal, kompakt laminat

Client & Producer / Müşteri ve Üretici: NURUS



Plus

01' 2011

Linear pendant luminaires / Lineer sarkıt aydınlatma

Anodized aluminium profile, polycarbonate opal lenses / Alüminyum profil, polikarbonat opal lens

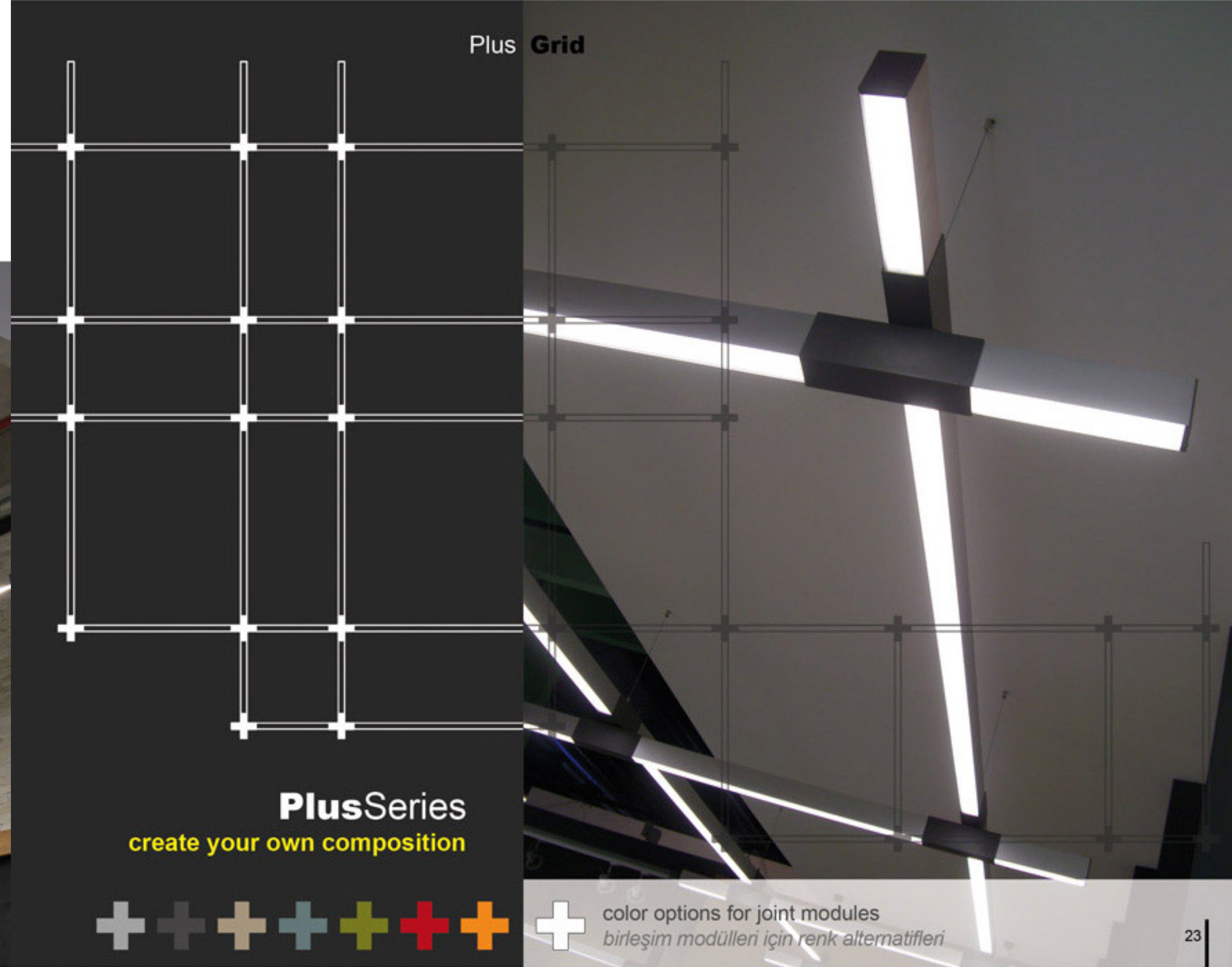
Client & Producer / Müşteri ve Üretici: ARLIGHT



Linear lighting system, working on two perpendicular axes.
With the help of plus module connections, one can spread the electric power in both axes without exposed cables around.

Çift ekseninde çalışabilen lineer aydınlatma sistemi.

Plus modüler birleşim elemanları sayesinde, elektrik açıkta kablo görmeden her iki ekseninde dağıtılabilmektedir.



Plus Grid

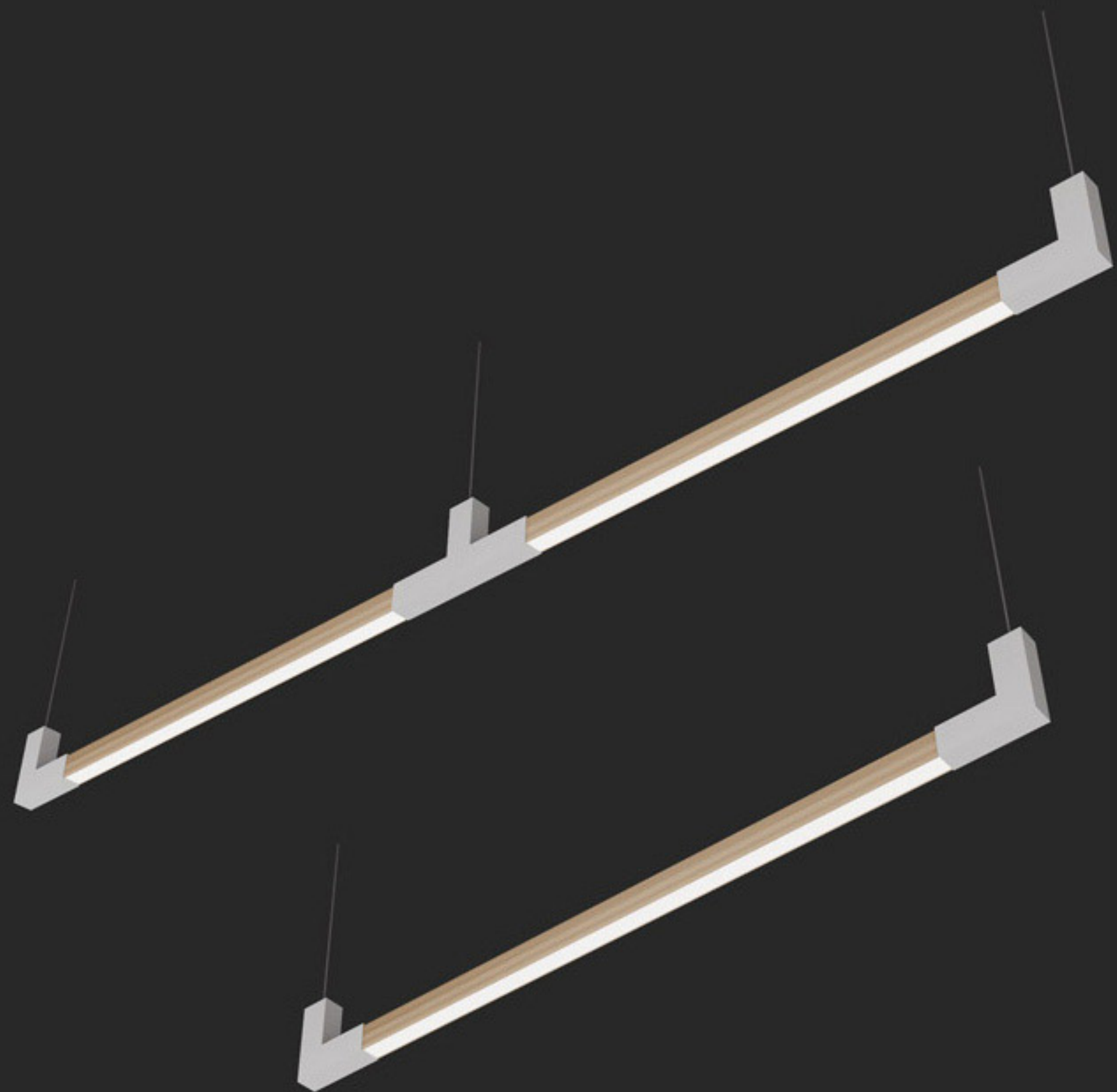
PlusSeries
create your own composition



color options for joint modules
birleşim modülleri için renk alternatifleri

Plus **T**

Plus **U**



Droop

02' 2013

Suspended light fixture / *Sarkıt aydınlatma elemanı*

Cast aluminium, polycarbonate opal lenses / *Döküm alüminyum, polikarbonat opal lens*

Client & Producer / *Müşteri ve Üretici: ARLIGHT*



DROOP

Droop



Dynamo

02' 2013

Suspended light fixture / Sarkıt aydınlatma elemanı

Cast aluminium, polycarbonate opal lenses / Döküm alüminyum, polikarbonat opal lens

Client & Producer / Müşteri ve Üretici: ARLIGHT

Deep

02' 2013

Suspended light fixture / Sarkıt aydınlatma elemanı

Painted steel sheet / Fırın boyalı DKP sac

Client & Producer / Müşteri ve Üretici: ARLIGHT



DYNAMO

DEEP



60 x 60 Concept

10' 2011

Recessed lighting fixtures / *Gömme tip aydınlatma armatürleri*

High quality steel sheet, opal acrylic diffuser / *DKP sac, opal akrilik difüzör*

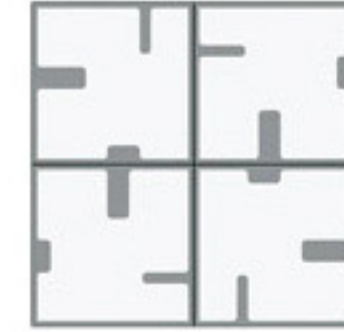
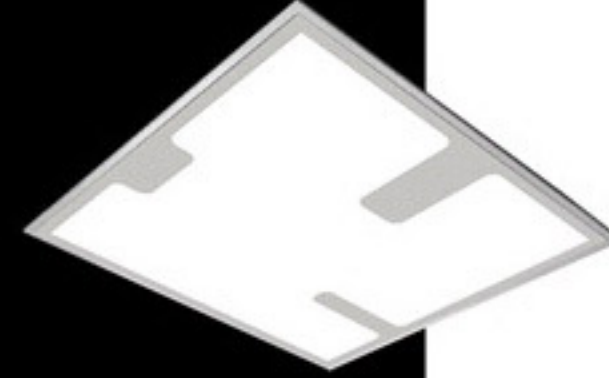
Client & Producer / *Müşteri ve Üretici: ARLIGHT*

Concept: 60x60

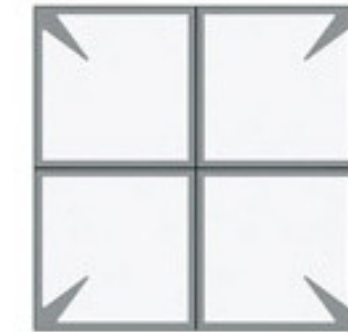
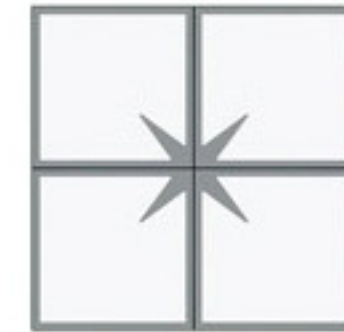
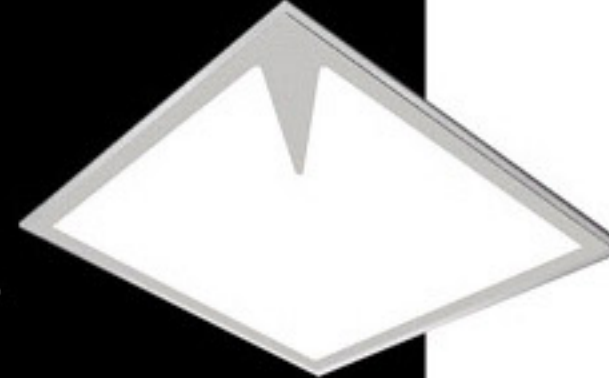


60 x 60 Concept

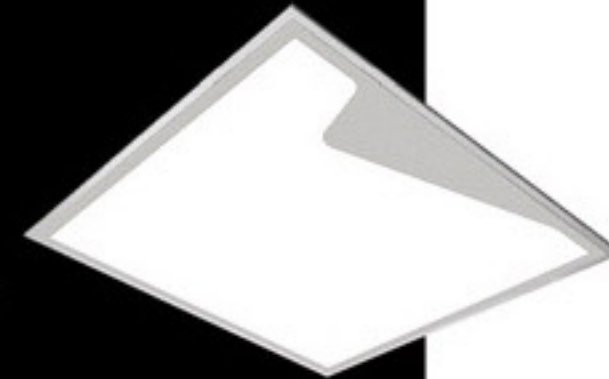
stil



star



soft



Obelisk

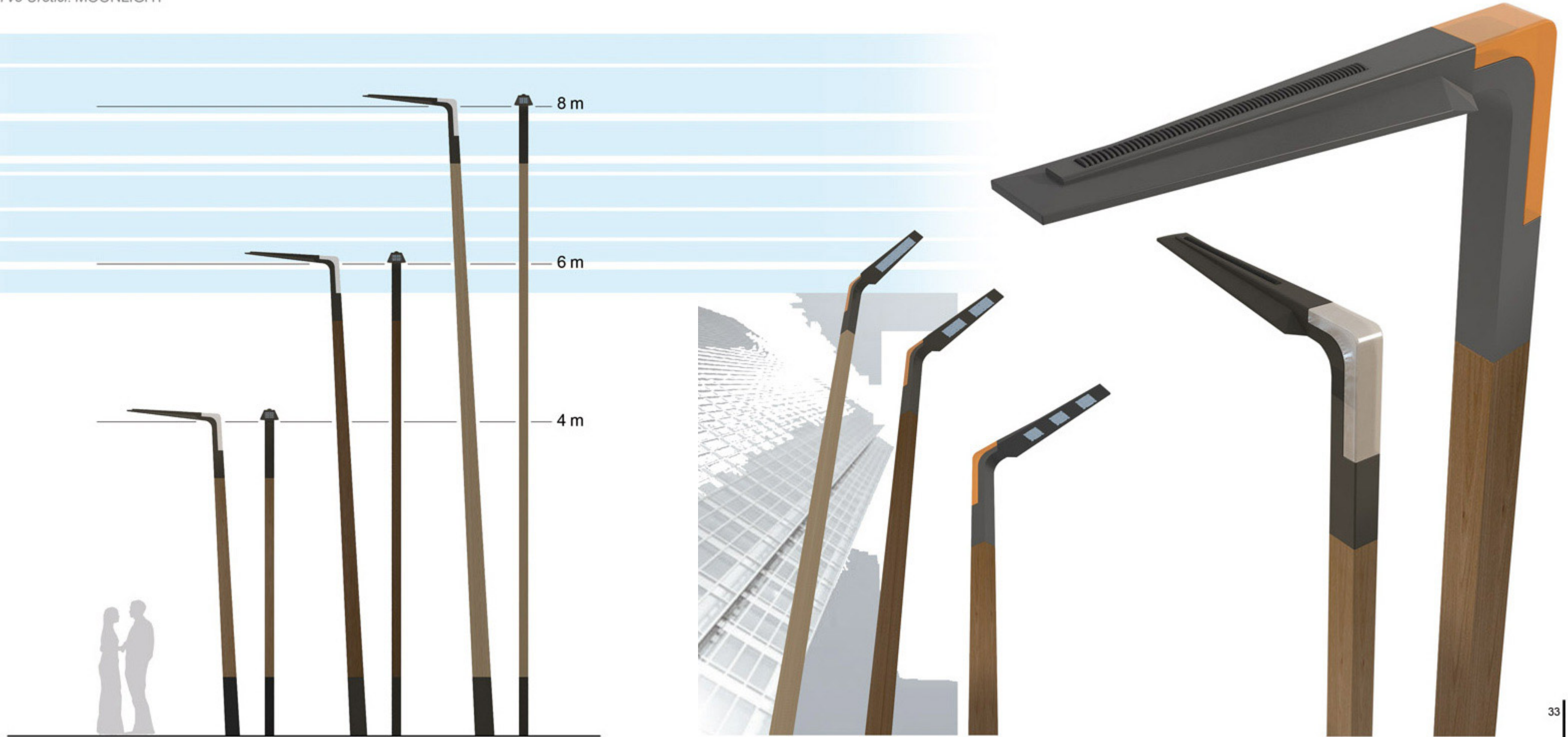
01' 2012

Street lighting / Sokak aydınlatması

Aluminium housing / Alüminyum gövde

Client & Producer / Müşteri ve Üretici: MOONLIGHT

Obelisk



Sekiz

01' 2011

Floor Lamp / *Ayaklı Abajur*

Massive wood, lacquered, steel / *Masif ahşap, lake, metal*

Client & Producer / *Müşteri ve Üretici: AHK DESIGN HOTEL*

Fish

01' 2011

Floor Lamp / *Ayaklı Abajur*

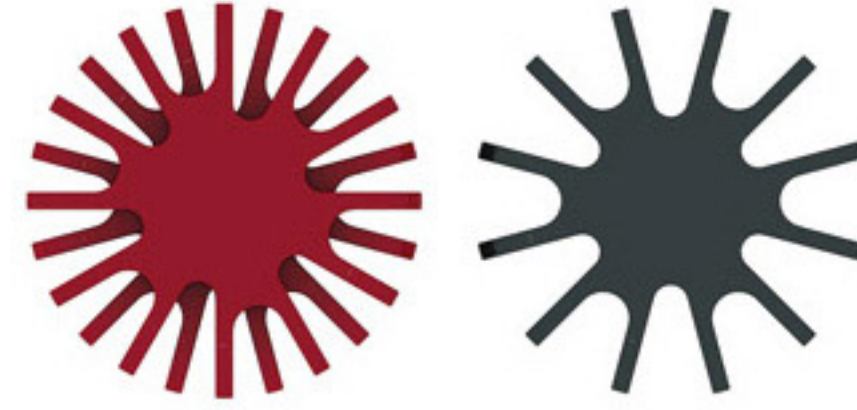
Massive wood, lacquered, steel / *Masif ahşap, lake, metal*

Client & Producer / *Müşteri ve Üretici: AHK DESIGN HOTEL*



Octopus

09' 2011
Stool & side table / *Tabure & sehpa*
Plywood, laminated wood / *Kontraplak, lamine ahşap*
ARTFUL Collection



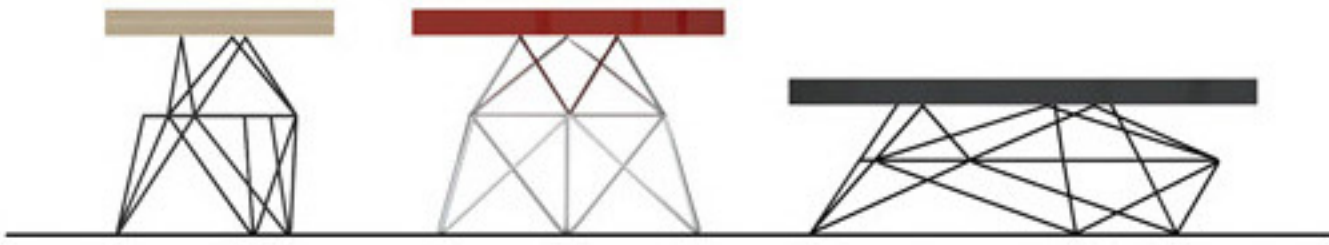
Spy

03' 2011

Side Table / *Sehpa*

Wood veneer, lacquered, chrome plated metal / *Ahşap, lake, krom metal*

Client & Producer / *Müşteri ve Üretici: AHK DESIGN HOTEL*



So

09' 2013

Side Table / *Sehpa*

Wood, lacquered Mdf, metal structure / *Ahşap, Mdf lake, metal strüktür*

ARTFUL Collection



Zigon

03' 2011

Side Table / *Sehpa*

CNC cut metal sheet, metal structure / *CNC kesim metal levha, metal strüktür*

Client & Producer / *Müşteri ve Üretici: AHK DESIGN HOTEL*



Cin

03' 2011

Side Table / *Sehpa*

Wood veneer, lacquered, chrome plated metal / *Ahşap, lake, krom metal*

Client & Producer / *Müşteri ve Üretici: AHK DESIGN HOTEL*



Hoop

12' 2011

Side Table / *Sehpa*

Wood veneer, lacquered, metal structure painted / *Ahşap, lake, boyalı metal strüktür*

ARTFUL Collection



“ Inspiration or power, they can be obtained by force with a hard and ungrateful work one should do everyday. “

“ İlham ya da güç, hergün yapılacak sıkı ve nankör bir çalışmayla zorla elde edilebilecek bir şeydir. ”

SALVADOR DALI

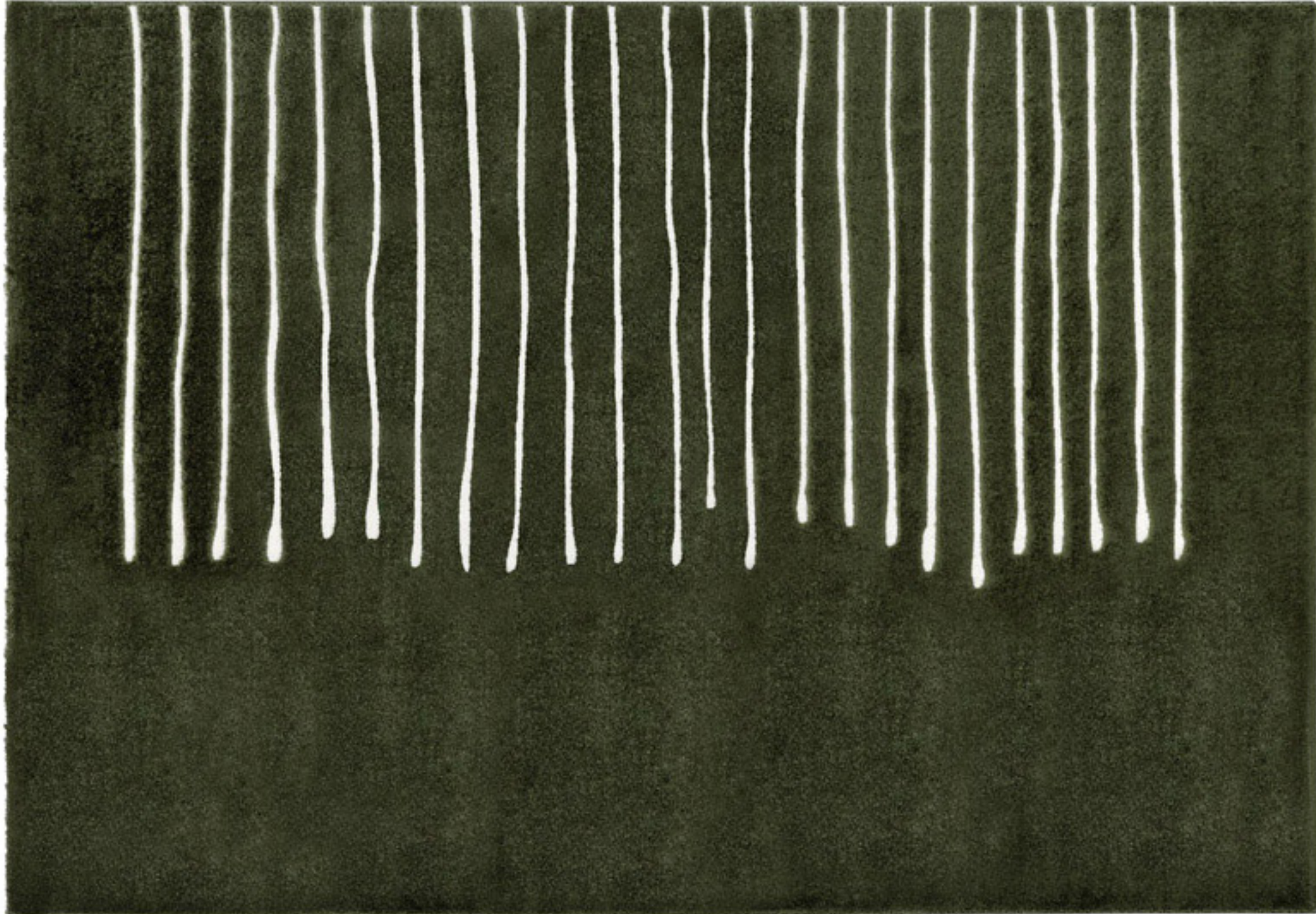
Harman

07' 2011

Carpet / Halı

3 Dimensional cut & loop carpet production technique / 3 Boyutlu cut & loop halı üretim tekniği + çökertme iplik

Client & Producer / Müşteri ve Üretici: ATLAS HALI



The idea behind the design is to highlight the 3 dimensional visual potential of Cut&Loop technique. When different height of loops come side by side, they create 3 dimensional effect. Figures have a naive design language, presenting early works of design process, just emerged on sketch papers; aiming to offer surprising, loose, independent, unusual carpets for interiors.

Tasarımın arkasındaki temel fikir Cut&Loop halı üretim tekniğinin üç boyutlu efekt veren potansiyelini vurgulamaktır. Desenlerdeki eskiz kağıtlarından yeni fırlamış, kasıtlı olarak rafine edilmemiş naiv bir tasarım dilinin amacı şaşırtıcı, rahat, başına buyruk, görülmemiş halılar sunmaktır.



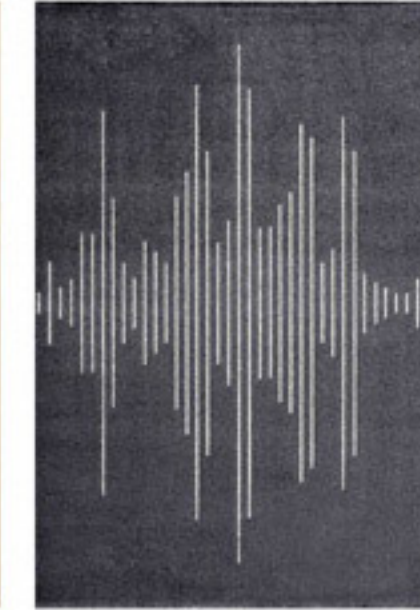
Harman



Günebakan



Defne



Dalga



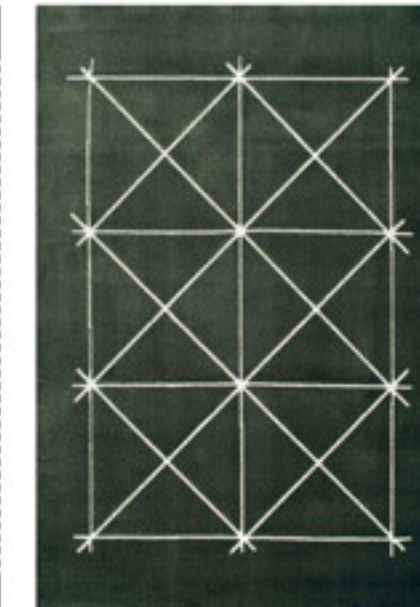
Bambu



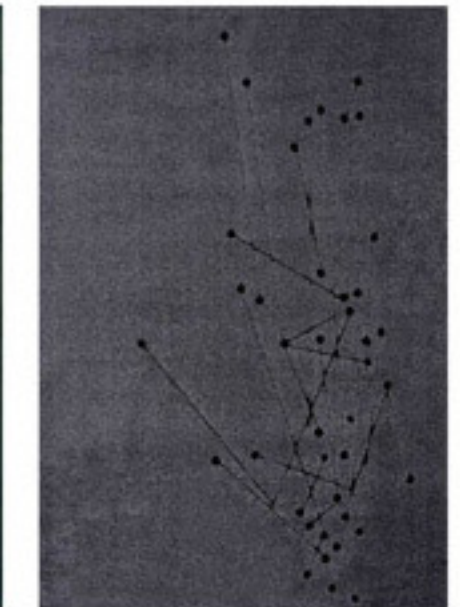
Yalın



Sade



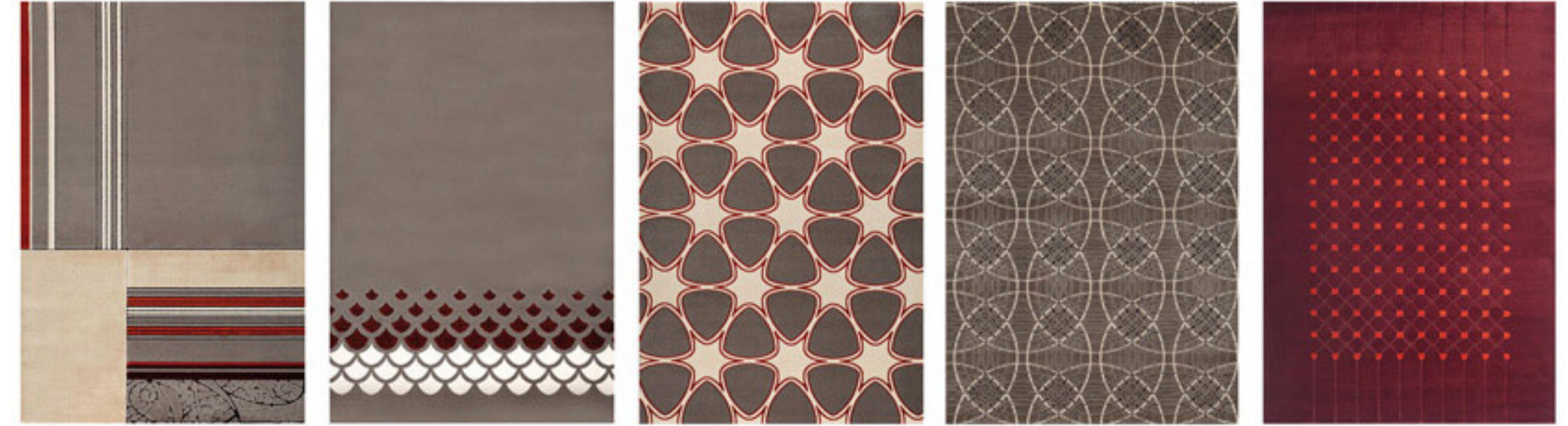
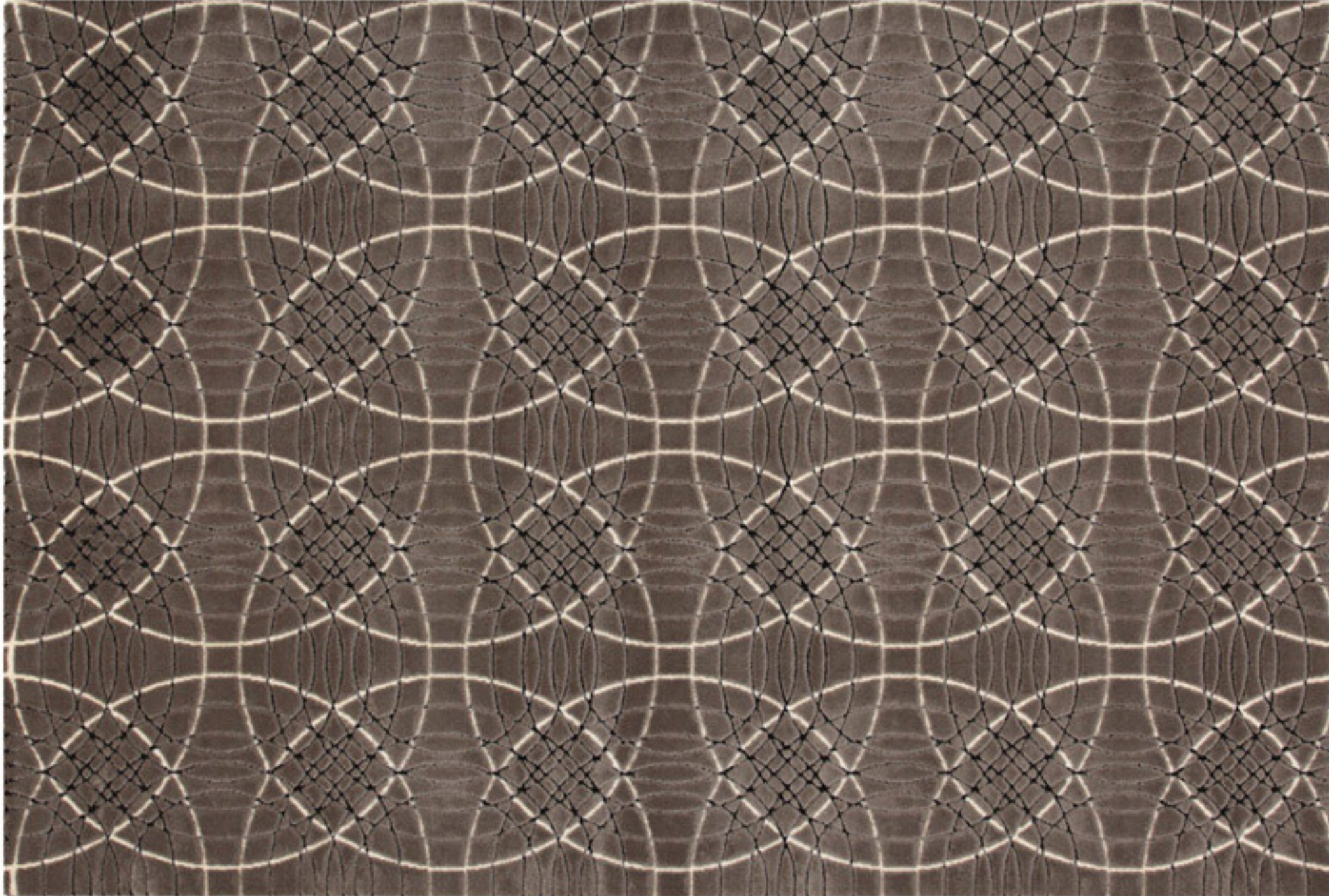
Serbest



Zikzak

The idea behind the design is to highlight the 3 dimensional visual potential of Cut&Loop carpet technique, with the additional help of different rope heights used in our design. The purpose of the minimal, modest pattern and color choices is to create a magic wand, blending the items of individual eclectisizm harmoniously in living spaces

Tasarımlarda desen ve renk seçimi Cut&Loop halı üretim tekniğinin üç boyutlu efekt veren potansiyelini artıracak şekilde konumlandırılmıştır. Minimal, gösterişsiz desenler ve mütevazi renk kartelasının amacı, farklı iç mekânlarda kişisel eklektisizmin yarattığı farklılıkları harmanlayabilen bir büyüdü değnek yaratmaktır



Ala

Oya

Bindallı

Hare

Derin



Karo

Karo

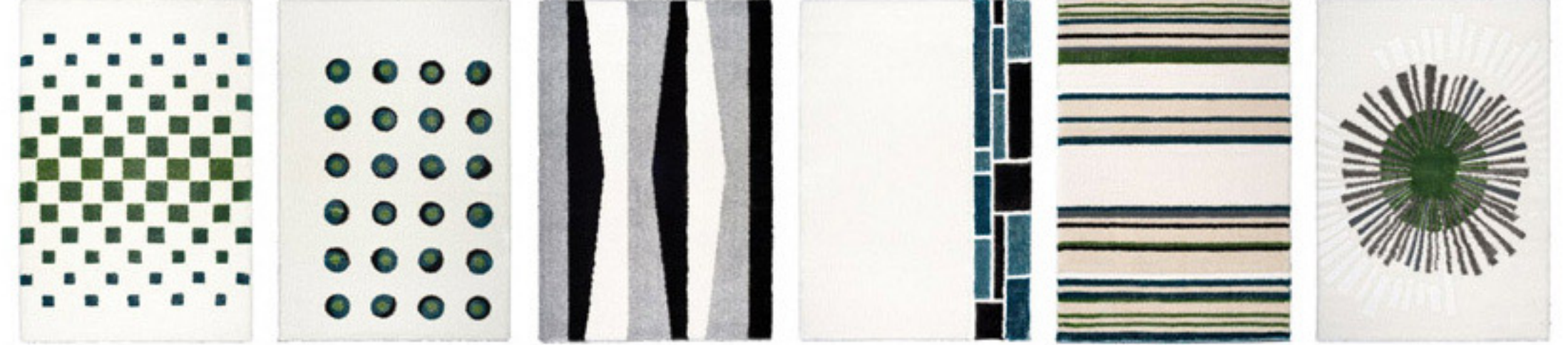
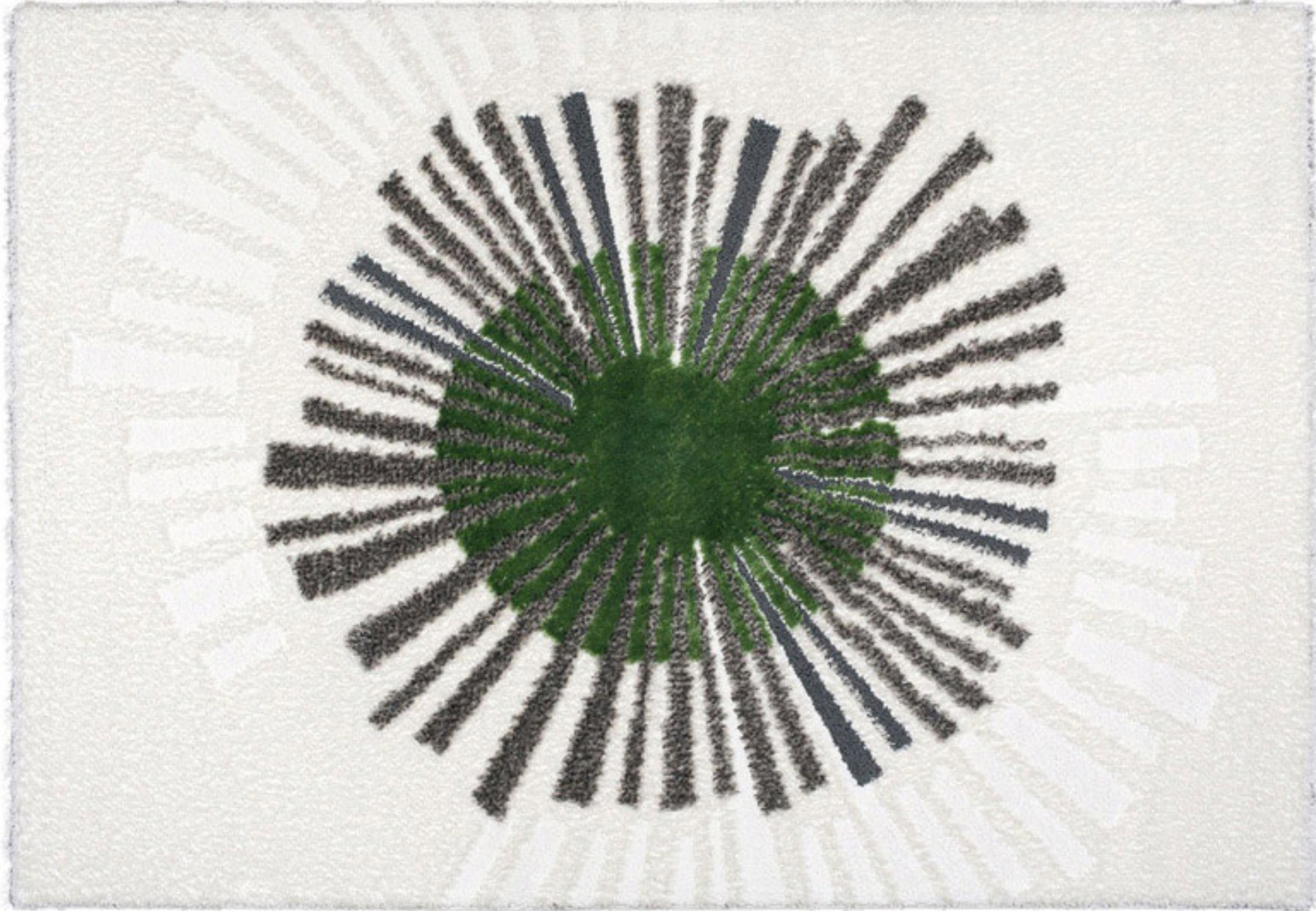
Nakarar

Sirma

Soyut

The figures are designed to emphasize the 3 dimensional and tactual quality of shaggy carpet technique to reach visual richness. So they are treated as 3 dimensional objects but not only 2 dimensional graphics. The purpose was to create an enjoyable gathering point for full family members.

Tasarımlar derin tüylü shaggy halı tekniğinin 3 boyulu görsel ve dokunsal zenginliğini vurgulayacak şekilde, 2 boyutlu grafik tasarımdan öte, birer obje gibi tasarlandılar. Amaç, tüm aile fertlerinin birlikte rahatlayacağı, dinleneceği, eğlenceli bir toplanma noktası yaratmaktı.



Dama

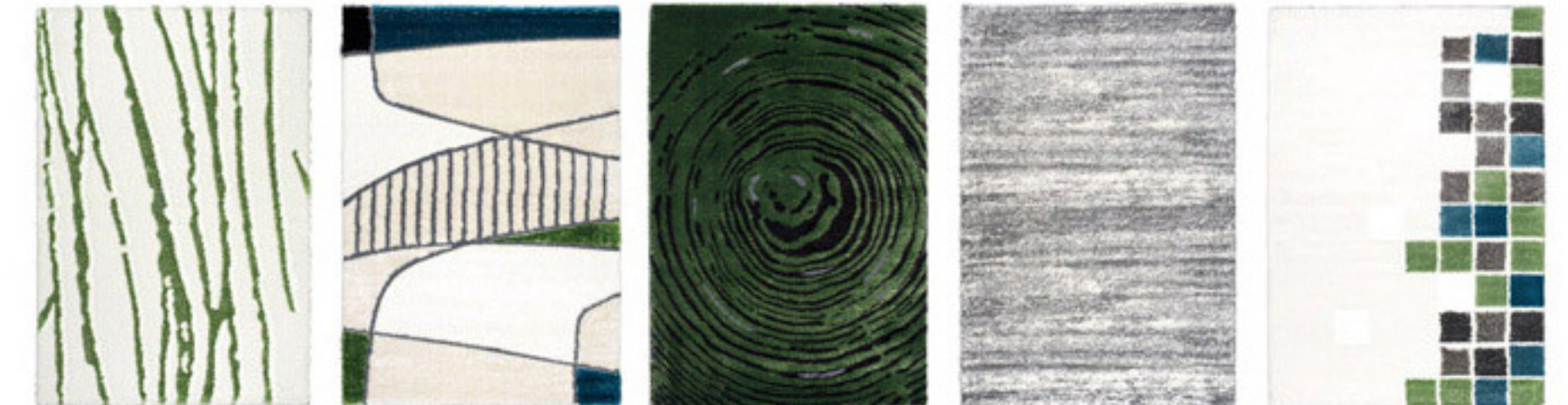
Misket

Hepyek

Küme

Pike

Sereserpe



Budak

Şal

Çınar

Dalya

Piksel

Jungle Series / Sleeping Lion

03' 2013

Kid's bedroom / Çocuk yatak odası

Upholstery, felt, massive wood / Kumaş kaplama, keçe, masif ahşap

Client & Producer / Müşteri ve Üretici: BRN YATAK

The series Jungle, is designed to offer a dependable companion to 3-5 year old kids who have just left the secure atmosphere of their cradle.

These animal buddies answer thier limitless imagination.

Jungle serisi, 3-5 yaş aralığında çocuğun bebek yatağının aşırı korumalı atmosferinden sonra, sınırsız hayal güçlerine cevap veren güvenebilecekleri bir uyku arkadaşı yaratmak amaçlı tasarlanmıştır.



Jungle Series / Sleeping Lion

Extendable bed head when bed base is transformed for 2 kids
Yatak 2 kişiliğe dönüştüğünde uzayabilen yatakbası



Sleeping Elephant

Sleeping Lion



Sleeping Hippo

Sleeping Zebra



Make Believe Series / Garage

05' 2013

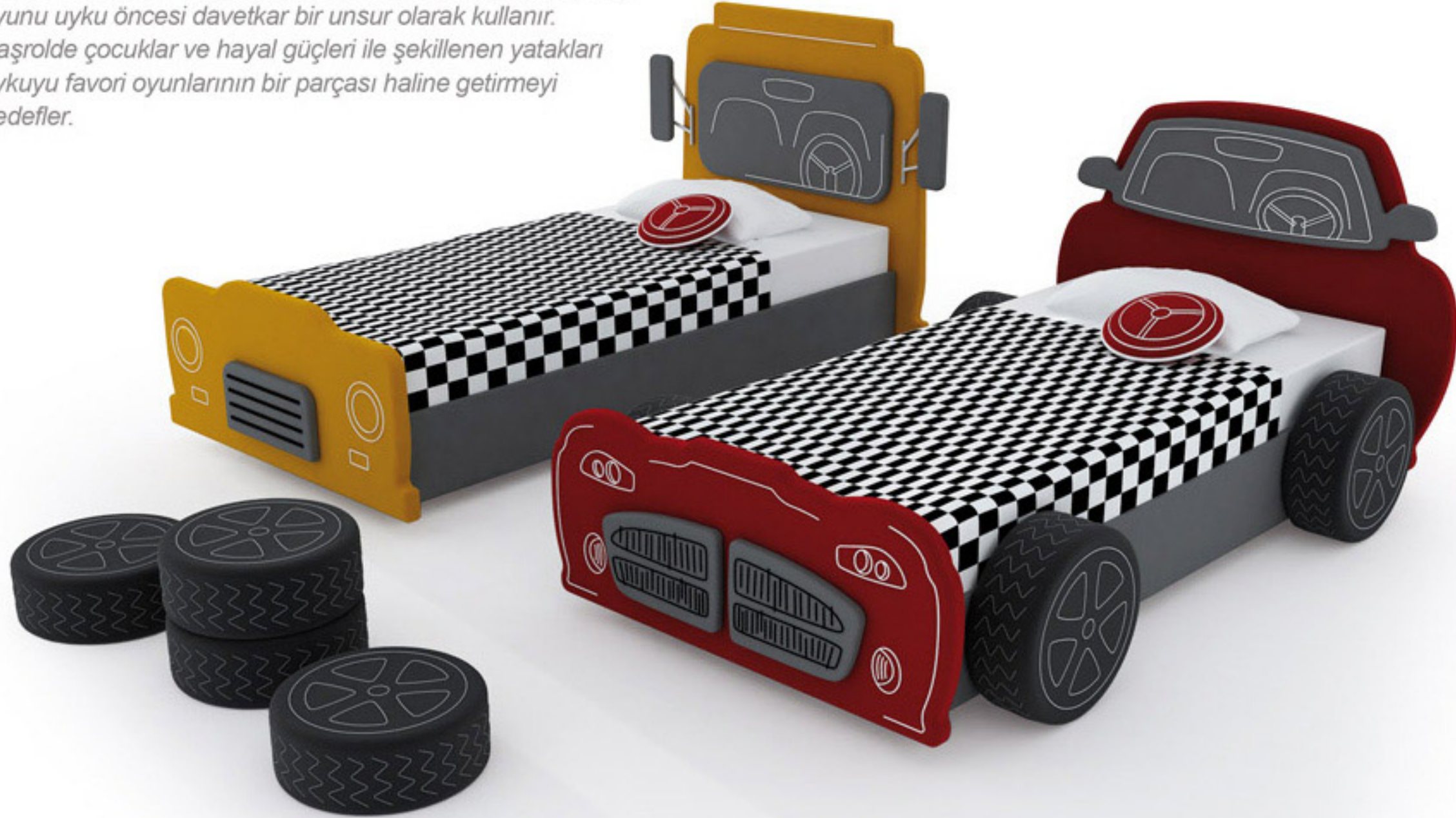
Kid's bedroom / Çocuk yatak odası

Upholstery / Kumaş kaplama

Client & Producer / Müşteri ve Üretici: BRN YATAK

Games are not excuse to escape from sleep any more...
The series Make Believe uses 'games' that are the source of their happiness as an attractive element for sleep time.
Kids being the leading role may form their bed and make sleep as apart of their game.

*Uyumamak için oyunu bahane etmek yok artık...
Make Believe serisi, çocukların mutluluklarının kaynağı olan oyunu uyku öncesi davetkar bir unsur olarak kullanır.
Başrolde çocuklar ve hayal güçleri ile şekillenen yatakları uykuyu favori oyunlarının bir parçası haline getirmeyi hedefler.*



Make Believe Series / Garage



Make Believe Series / Fairy

05' 2013

Kid's bedroom / Çocuk yatak odası

Upholstery, massive wood / Kumaş kaplama, masif ahşap

Client & Producer / Müşteri ve Üretici: BRN YATAK



Make Believe Series / Fairy



Make Believe Series / House

05' 2013

Kid's bedroom / Çocuk yatak odası

Upholstery / Kumaş kaplama

Client & Producer / Müşteri ve Üretici: BRN YATAK



Make Believe Series / House



05' 2013

Teen's bedroom / Genç yatak odası

Upholstery, wood / Kumaş kaplama, ahşap

Client & Producer / Müşteri ve Üretici: BRN YATAK



Diamond

03' 2011

Ready made hotel room designs / Hazır otel oda konseptleri

Mass production methods / Seri üretim yöntemleri

Client & Producer / Müşteri ve Üretici: AHK DESIGN HOTEL











Lalezar

03' 2012

Cutlery for professional usage / Endüstriyel kullanım için çatal bıçak takımı

18/10 stainless steel, cold press / 18/10 paslanmaz çelik, soğuk baskı

Client & Producer / Müşteri ve Üretici: ARYILDIZ



Tea Set

08' 2012

Tea Set / *Çay Seti*

18/10 stainless steel, cold press / *18/10 paslanmaz çelik, soğuk baskı*

Client & Producer / *Müşteri ve Üretici: ARYILDIZ*



Tea Set



Pot

08' 2012

Coffepot / Cezve

18/10 stainless steel, cold press / 18/10 paslanmaz çelik, soğuk baskı

Client & Producer / Müşteri ve Üretici: ARYILDIZ



Handle

06' 2012

Teapot handle designs / Çaydanlık kulup tasarımları

Bakalite / Bakalit

Client & Producer / Müşteri ve Üretici: ARYILDIZ



SANITARY CONCEPTS SANİTER ÜRÜN KONSEPTLERİ

01' 2013
Sanitarywares / Saniter ürünler
Ceramic / Seramik

CONCEPTUAL
KAVRAMSAL



CONCEPTUAL
KAVRAMSAL



AWARDS AWOLER

2013- German Design Award Nominee "Frame" ERSA
 2013- German Design Award Nominee "Join" ERSA
 2013- German Design Award Nominee "Mag" ERSA
 2013- German Design Award Nominee "Twins" ERSA
 2013- IF Product Design Award "Twins" ERSA

2012- IDEA Finalist "Envelope" ERSA
 2012- Design Turkey Good Design Award "Envelope" ERSA
 2012- Design Turkey Good Design Award "Plus" ARLIGHT
 2012- Design Turkey Good Design Award "Octopus" ARTFUL
 2012- Red Dot Design Award Honourable Mention "Frame" ERSA
 2012- A Design Award Winner "Twins" ERSA

2011- Good Design "Frame" ERSA
 2011- Good Design "Join" ERSA
 2011- Good Design "Mag" ERSA
 2011- Red Dot Design Award "Twins" ERSA
 2011- IF Product Design Award "Pitstop" NURUS
 2011- IF Product Design Award "Lodge" NURUS

2010- Design Turkey Superior Design Award "Frame" ERSA
 2010- Design Turkey Good Design Award "Twins" ERSA
 2010- Design Turkey Good Design Award "Martin" ARLIGHT
 2010- Design Turkey Good Design Award "Flat" NURUS
 2010- Design Turkey Good Design Award "4U" NURUS

2009- Red Dot Design Award "4U" NURUS

2008- Interlight The Most Aesthetic Lighting Award of the Year "Bond" ARLIGHT

2006- TPE The Best Industrial Design Award ARLIGHT



product design award

2013



product design award

2011



2011



reddot design award
honourable mention 2012



reddot design award
winner 2011



reddot design award
winner 2009



A' DESIGN AWARD
WINNER 2012



German Design Award
NOMINEE 2013



INTERNATIONAL DESIGN EXCELLENCE AWARDS '12
FINALIST



DESIGN TURKEY
2012
Good Design Award



DESIGN TURKEY
2010
Good Design Award



DESIGN TURKEY
2010
Superior Design Award



Envelope

Client & Producer / Müşteri ve Üretici: ERSA

Products 2005-2010 / Ürünler 2005-2010
Page / Sayfa: 27



Frame

Client & Producer / Müşteri ve Üretici: ERSA

Products 2005-2010 / Ürünler 2005-2010
Page / Sayfa: 38-39



Join

Client & Producer / Müşteri ve Üretici: ERSA

Products 2005-2010 / Ürünler 2005-2010
Page / Sayfa: 10



Twins

Client & Producer / Müşteri ve Üretici: ERSA

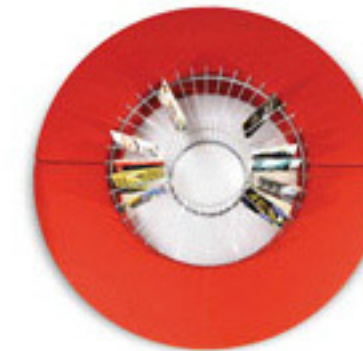
Products 2005-2010 / Ürünler 2005-2010
Page / Sayfa: 14



Octopus

Client & Producer / Müşteri ve Üretici: KYS

Page / Sayfa: 36-37



Mag

Client & Producer / Müşteri ve Üretici: ERSA

Products 2005-2010 / Ürünler 2005-2010
Page / Sayfa: 29





Pitstop

Client & Producer / Müşteri ve Üretici: NURUS

Products 2005-2010 / Ürünler 2005-2010
Page / Sayfa: 54-55



Lodge

Client & Producer / Müşteri ve Üretici: NURUS

Products 2005-2010 / Ürünler 2005-2010
Page / Sayfa: 56-57



Flat

Client & Producer / Müşteri ve Üretici: NURUS

Products 2005-2010 / Ürünler 2005-2010
Page / Sayfa: 8



4U

Client & Producer / Müşteri ve Üretici: NURUS

Products 2005-2010 / Ürünler 2005-2010
Page / Sayfa: 24



reddot design award
winner 2009



Plus

Client & Producer / Müşteri ve Üretici: ARLIGHT

Page / Sayfa: 22-25



Martin

Client & Producer / Müşteri ve Üretici: ARLIGHT

Products 2005-2010 / Ürünler 2005-2010
Page / Sayfa: 58



60x60 Concept - Bond

Client & Producer / Müşteri ve Üretici: ARLIGHT

Products 2005-2010 / Ürünler 2005-2010
Page / Sayfa: 62-63



Interlight The Most Aesthetic
Lighting Award of the Year
Interlight Yılın En Estetik Aydınlatma Ödülü



Eyelit

Client & Producer / Müşteri ve Üretici: ARLIGHT

Products 2005-2010 / Ürünler 2005-2010
Page / Sayfa: 68



TPE The Best Industrial Design Award
TPE En İyi Endüstriyel Tasarım Ödülü

2011-2013



Ece YALIM

M.Öğüz YALIM

ARKADAŞ KİTAPÇI

FRAME TÜRKİYE YENİDEN KULLANIM

KONFORUN NİKAYESİ

office magazine

Açık Ofis Sistemleri

2010 Design Turkey Endüstriyel Tasarım Ödülleri

2010 Design Turkey Endüstriyel Tasarım Ödülleri

2010 Design Turkey Endüstriyel Tasarım Ödülleri

2010 Design Turkey Endüstriyel Tasarım Ödülleri

PİMEKS GROUP

MAISON FRANÇAISE

KONSEPT PROJELER

KONSEPT PROJELER

md

md

2010 Design Turkey Endüstriyel Tasarım Ödülleri

KONSEPT PROJELER

VISION

VISION

VISION

VISION

proje'm

proje'm

DESIGN LIGHTING

DESIGN LIGHTING

FRED CAGE DANCING LAMP SEMA

Tasarımlarımızın odamızda insan var

TASARIM

BOX IN A BOX

XXI DENEYSEL MİMARLIK

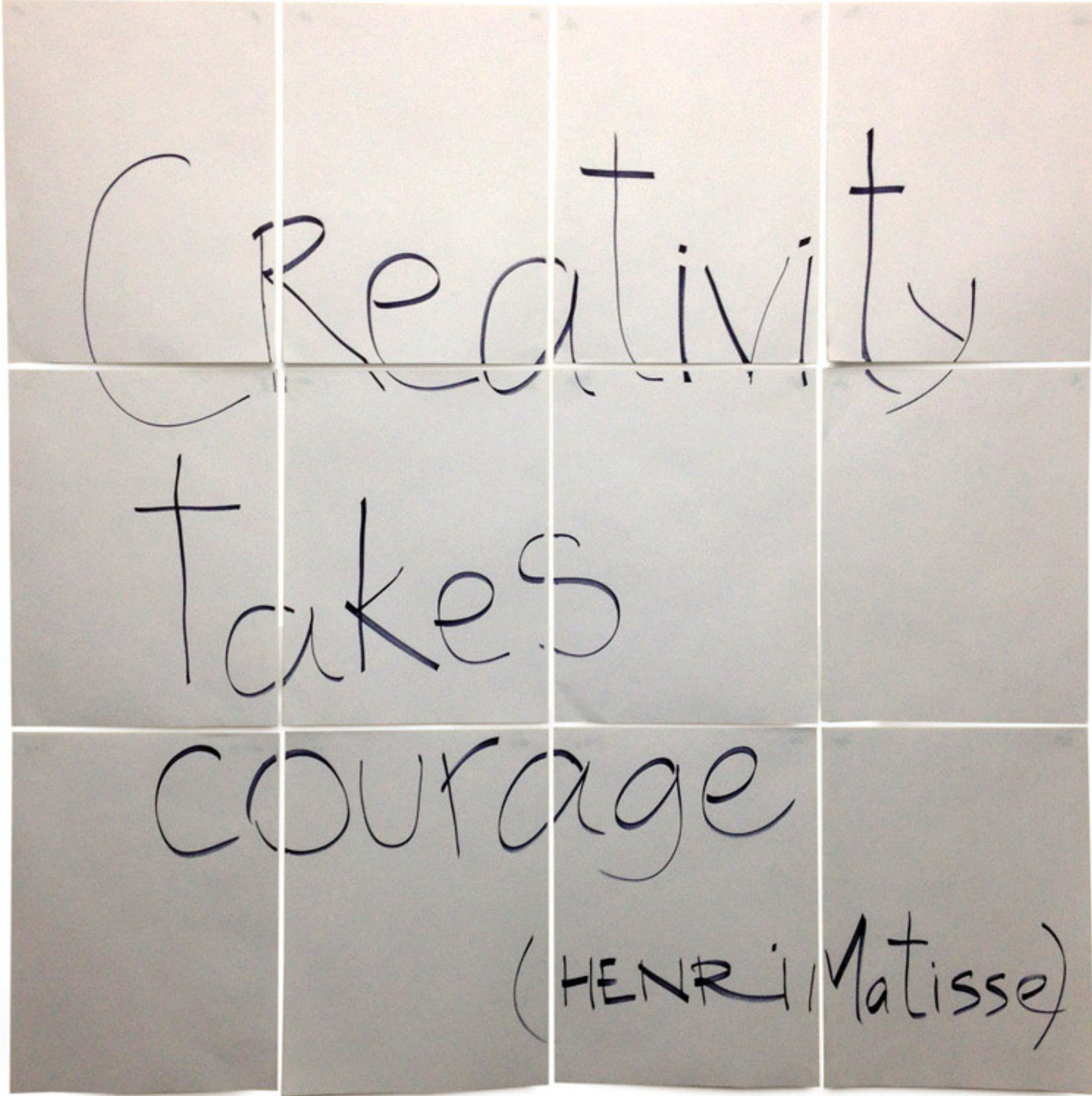
HARE, SEMS, HAYAT ACACI VE UŞAK

ALT Decor

ALT Decor

MANTAR VE MEDUSA





"Yaratıcılık cesaret ister"
HENRI MATISSE

Artful İç Mimarlık Tasarım Proje Mob. Dek. İnş. San. Tic. Ltd. Şti.

Meneviş Sok. A2 Blok 80/1 A. Ayrancı Ankara TÜRKİYE
Phone: (+ 90) 312 426 84 00 Fax: (+ 90) 312 426 84 20

www.artful.com.tr

artful"
interior & product design